



Réparation des bétons

Assistance technique /
Conseils :

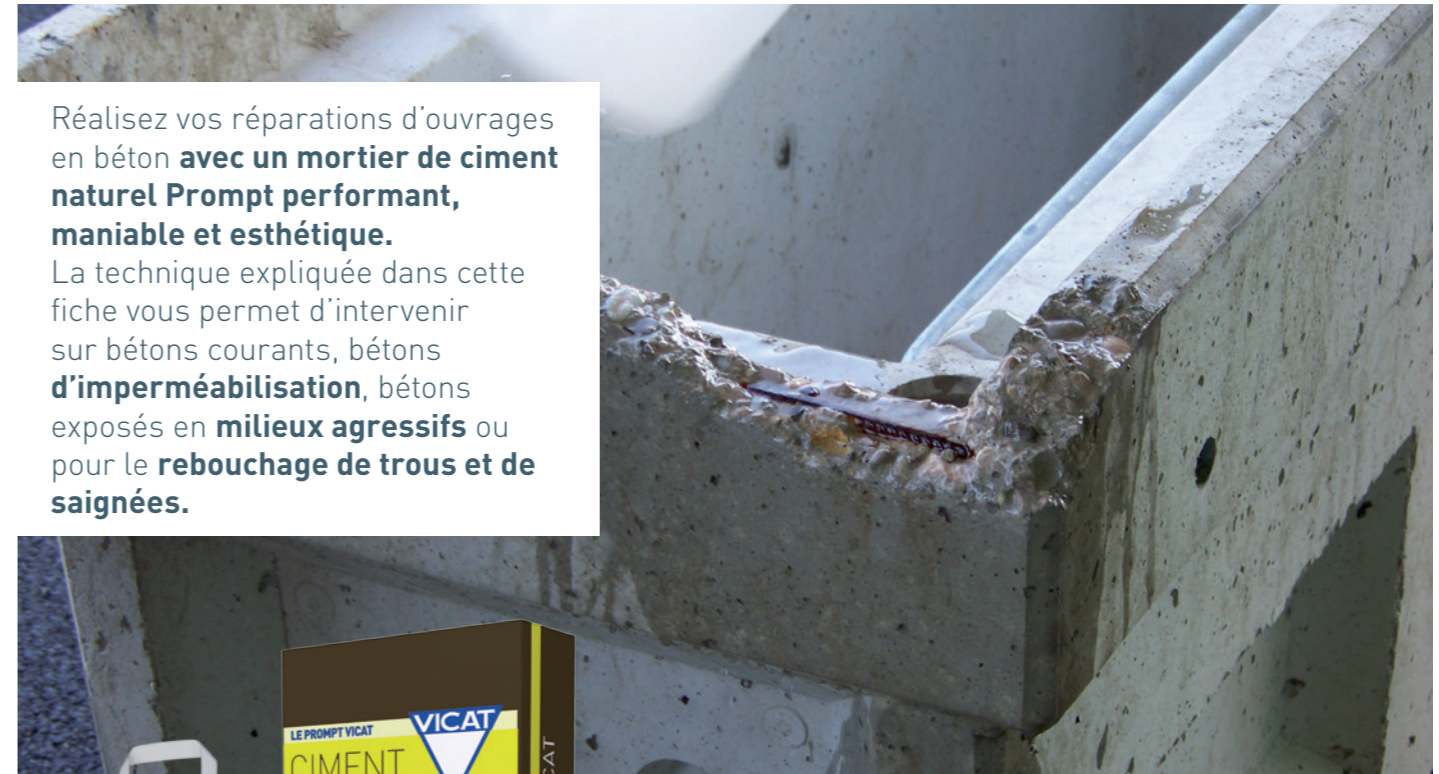
Les informations communiquées dans nos fiches application sont données à titre indicatif.

Elles peuvent varier en fonction des matériaux utilisés et des méthodes de travail.

Consultez nos conseillers d'application pour plus d'information.



Réparation des bétons



Réalisez vos réparations d'ouvrages en béton **avec un mortier de ciment naturel Prompt performant, maniable et esthétique.**

La technique expliquée dans cette fiche vous permet d'intervenir sur bétons courants, bétons **d'imperméabilisation**, bétons exposés en **milieux agressifs** ou pour le **rebouchage de trous et de saignées.**



Les plus du ciment naturel Prompt

- Application d'épaisseur importante
- Pas de temps d'attente entre les passes
- Remise en service rapide
- Résistant aux milieux agressifs

Pour tout renseignement complémentaire ou pour un accompagnement technique, contactez-nous par téléphone au 04 74 18 40 10 ou par mail à cimentnaturel@vicat.fr.

Flashez ce QR Code pour voir toutes les applications possibles en ciment naturel Prompt ou retrouvez-nous sur le site www.cimentetarchitecture.com



Prise réglable avec TEMPO





Réparation des bétons

Conseils d'utilisation :

Avant toute utilisation du produit, référez-vous à la fiche de données de sécurité disponible sur notre site internet.

www.ciment-vicat.fr

Conseils de prévention :



Bottes



Lunettes



Masque



Vêtements de protection



Genouillères



Gants

Protégez-vous !

Portez des équipements appropriés, le contact entre la peau et la pâte de ciment, le béton ou le mortier frais, peut conduire à des irritations, des lésions allergiques ou des brûlures.



Prenez soin de votre dos !

Levez en pliant les genoux et en gardant le dos droit.

Consommation :

(par cm d'épaisseur et par m² environ)

→ Environ 7 kg de CNP

→ pour 7 litres de sable



MISE EN ŒUVRE

Matériel :

- Malaxeur électrique
- Marteau, burin
- Truelle, taloche, auge
- Brosse métallique

Matériaux :

- Ciment naturel Prompt (CNP)
- Sable : le diamètre maximum du sable doit être trois fois inférieur à l'épaisseur de la réparation
- TEMPO (retardateur)

Dosages :

	+		+		+	
Ciment naturel Prompt		Sable		TEMPO		Eau
1 V		1 V		1 bouchon arasé		0,3 à 0,5 l en fonction de l'humidité du sable

Temps de prise du ciment naturel Prompt (employé seul) :

Température du mortier de ciment naturel Prompt	10° C	20° C	30° C
Temps de prise sans TEMPO*	4 min	2 min	1 min
Temps de prise avec TEMPO*	50 min	25 min	15 min

* À titre indicatif



Réparation des bétons



MISE EN ŒUVRE

Préparation du support :

- Repérer les zones creuses
- Purger et nettoyer le support
- Bien dégager et passiver des parties métalliques
- Mouiller abondamment, le béton doit être humide mais non ruisselant

Préparation du mortier :

- Mélanger à sec le ciment naturel Prompt, le sable sec et le retardateur de prise TEMPO pour homogénéiser le mélange
- Ajouter l'eau et malaxer jusqu'à l'obtention d'un mortier homogène de consistance plastique

Mise en œuvre :

Appliquer à la truelle ou au pot à projeter

Mise en place :

Serrer fortement le mortier surtout en périphérie pour avoir une bonne adhérence

Conseils de mise en œuvre :

- Ne pas remalaxer après le début de prise
- Éviter l'excès d'eau
- Par temps froid, la température minimum d'emploi est de 2° C, sur support non gelé et sans risque de gel dans la journée
- Par temps chaud : Éviter de gâcher à une température supérieure à 30° C
Travailler avec de l'eau froide et du sable conservé à l'abri du soleil

Conseils de stockage :

1 an dans son emballage d'origine, fermé, sans contact avec le sol, dans un local sec, tempéré et faiblement ventilé.

Conditionnement :

Sacs de 5 kg et 25 kg.