

Calage de cunettes préfabriquées (béton ou béton polyester)**Assistance technique /
Conseils :**

Les informations communiquées dans nos fiches application sont données à titre indicatif.

Elles peuvent varier en fonction des matériaux utilisés et des méthodes de travail.

Consultez nos conseillers d'application pour plus d'information.

Pour tout renseignement complémentaire ou pour un accompagnement technique, contactez-nous par téléphone au 04 74 18 40 10 ou par mail à cimentnaturel@vicat.fr.

Flashez ce QR Code pour voir toutes les applications possibles en ciment naturel Prompt ou retrouvez-nous sur le site www.cimentetarchitecture.com



12/07/16/V1

Calage de cunettes préfabriquées (béton ou béton polyester)



Gagnez en temps et en précision pour le **calage** de cunettes préfabriquées, dans le cadre de la réhabilitation d'ovoïdes ou de collecteurs visitables des **réseaux d'eaux usées ou pluviales**.



Les plus du ciment naturel Prompt

- Rapidité de prise et durcissement, même sous l'eau
- Rentabilité : calage d'épaisseur importante
- Maniabilité : calage précis
- Productivité améliorée



Prise réglable avec TEMPO





Calage de cunettes préfabriquées (béton ou béton polyester)

Conseils d'utilisation :

Avant toute utilisation du produit, référez-vous à la fiche de données de sécurité disponible sur notre site internet.
www.ciment-vicat.fr

Conseils de prévention :



Bottes Lunettes Masque



Vêtements de protection Genouillères Gants

Protégez-vous !

Portez des équipements appropriés, le contact entre la peau et la pâte de ciment, le béton ou le mortier frais, peut conduire à des irritations, des lésions allergiques ou des brûlures.



Prenez soin de votre dos !

Levez en pliant les genoux et en gardant le dos droit.

Consommation :

- > Pour 5 litres de pâte pure mis en place : 5,5 kg de CNP
- > Pour le calage de 1,80 ml de cunettes : Environ 25 kg de CNP

1 l de CNP = 1 kg
Consommation indicative en fonction du format de la cunette



MISE EN ŒUVRE

Matériel :

- Gants → Truelle
- Seau ou auge → Gâchage manuel

Matériaux :

- Ciment naturel Prompt (CNP) → Eau

Dosages :



	Ciment naturel Prompt	Sable fin	TEMPO	Eau
Pâte pure de ciment naturel Prompt	3 V	-	-	1 V

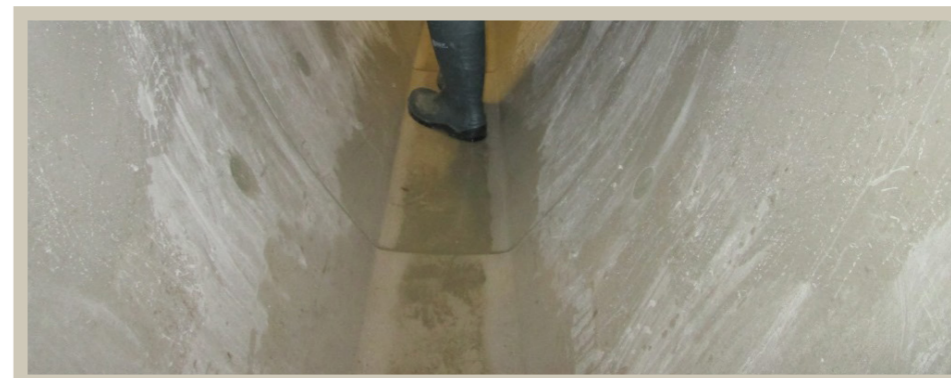
Temps de prise du ciment naturel Prompt :

Température de la pâte pure du ciment naturel Prompt	10° C	20° C	30° C
Temps de prise *	4 à 5 min	2 à 4 min	1 à 2 min

*À titre indicatif



Calage de cunettes préfabriquées (béton ou béton polyester)



MISE EN ŒUVRE

Préparation du support :

1. Régler la cunette au niveau souhaité avant calage
2. Nettoyer et humidifier le support

Préparation de la pâte pure :

- Préparer par gâchée la quantité de pâte en fonction du volume nécessaire au calage (en règle générale entre 1 et 5 litres de ciment naturel Prompt)
- Mélanger rapidement et énergiquement le ciment naturel Prompt avec le tiers de son volume en eau pour former une pâte de consistance mastic ou comme de la pâte à tartiner

Mise en place :

Déposer la pâte de ciment naturel Prompt directement sous la cunette, même si elle est partiellement immergée

Favoriser un bon calage en bourrant le dessous et les côtés de la cunette tout en laissant un passage sous la cunette pour une bonne évacuation de l'eau

Raclar les excès de pâte après le début de prise

N.B : Le calage a une fonction provisoire, il faut impérativement finir le scellement des coques par un mortier durable adapté à l'environnement agressif

Conseils de mise en œuvre :

- Ne pas remalaxer après le début de prise
- Éviter l'excès d'eau
- Par temps froid, la température minimum d'emploi est de 2° C sur support non gelé et sans risque de gel dans la journée
- Par temps chaud : Éviter de gâcher à une température supérieure à 30° C
Travailler avec de l'eau froide et du sable conservé à l'abri du soleil

Conseils de stockage :

1 an dans son emballage d'origine, fermé, sans contact avec le sol, dans un local sec, tempéré et faiblement ventilé.

Conditionnement :

Sacs de 5 kg et 25 kg.

Fiches application complémentaires :

- Arrêt de venue d'eau
- Batardeaux
- Bétonnage sous l'eau
- Enduit d'imperméabilisation
- Scellement de regard